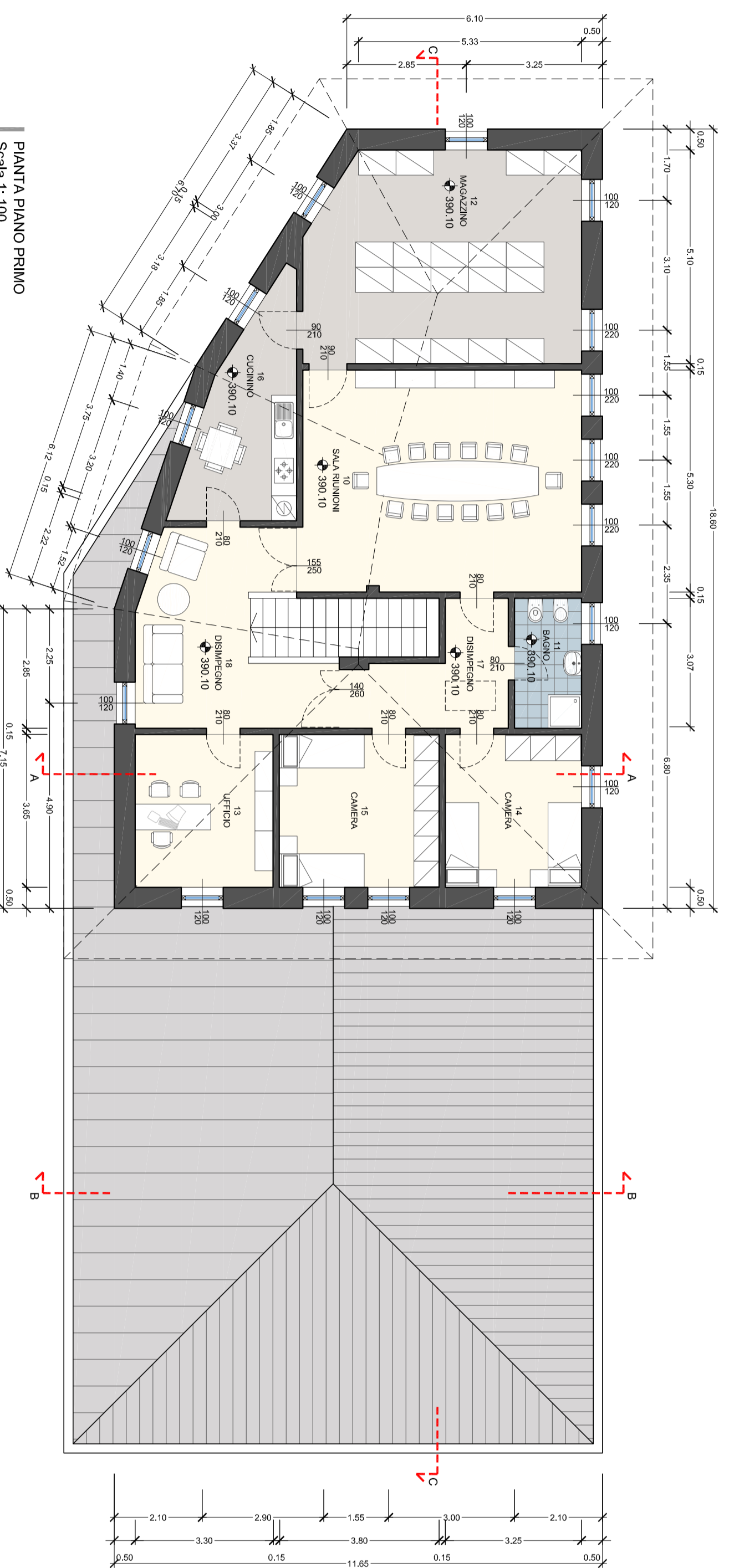
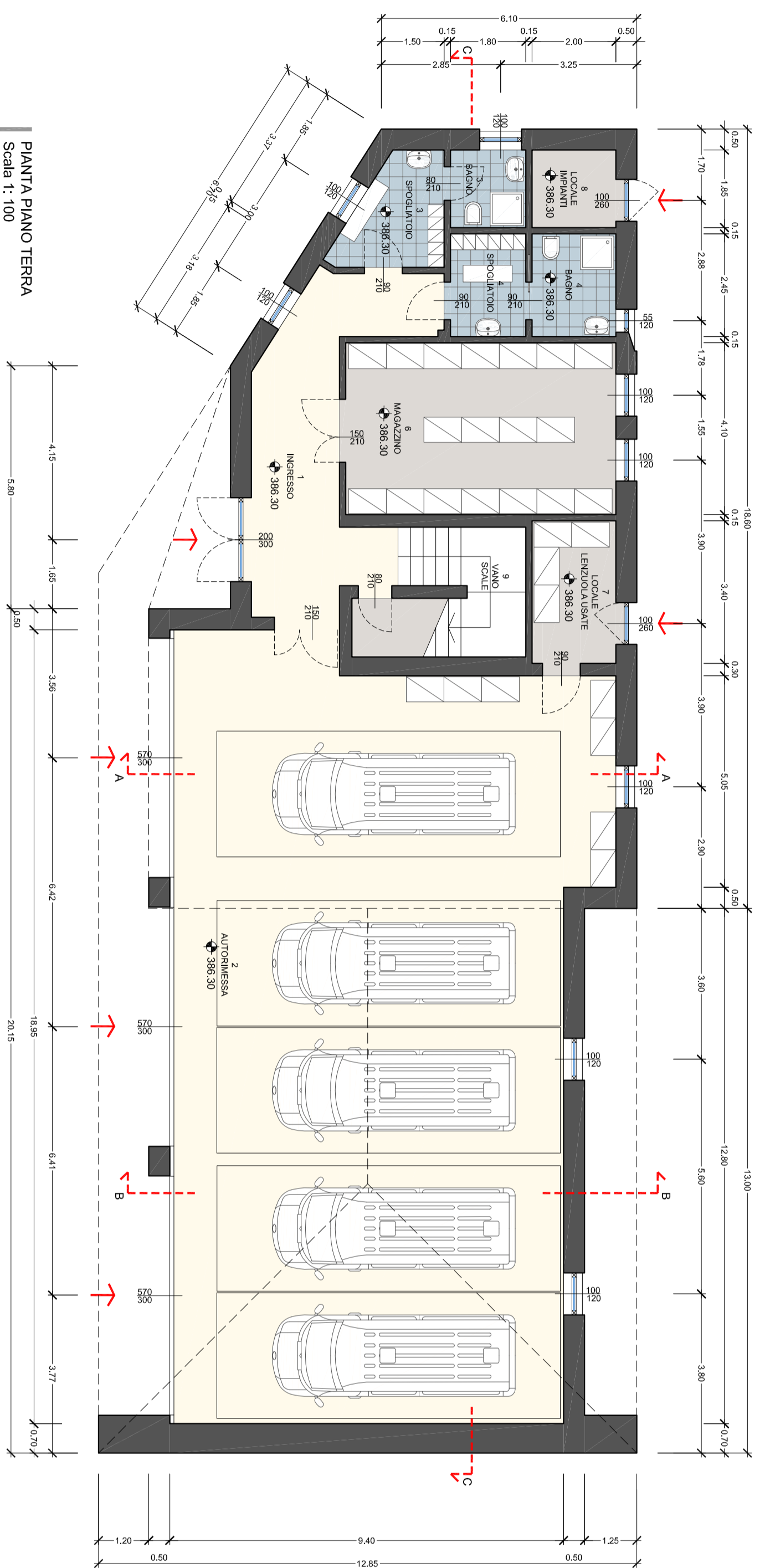


PIANTA COPERTURE
Scala 1:100



PIANTA PIANO PRIMO
Scala 1:100



PIANTA PIANO TERRA
Scala 1:100

RAPPORTI DI ILLUMINAZIONE

LIVELLO	SUP. locale	Ri min.	sup. fin.	Ri
1	19,25	0,100	7,20	0,374
2	178,65	0,040	64,60	0,367
3	6,90	0,100	0,20	0,293
4	3,25	0,100	1,20	0,368
5	4,40	0,100	-	-
6	4,90	0,100	0,68	0,135
7	20,45	0,085	2,40	0,091
8	6,80	0,100	2,60	0,382
9	3,70	0,100	2,80	0,703
10	35,25	0,100	6,60	0,187
11	4,95	0,100	1,20	0,242
12	32,95	0,083	5,80	0,178
13	13,00	0,100	1,20	0,100
14	13,90	0,100	2,40	0,203
15	11,85	0,100	2,40	0,173
16	11,70	0,100	2,40	0,205
17	8,45	-	-	-
18	17,90	-	2,40	-

OGGETTO
**PROGETTO NUOVA SEDE ASSOCIAZIONE VOLONTARI
 DEL SERVIZIO AMBULANZA DI STORO - LOC. FOILLO**
 sulle p.fond. 750/751/1/751/2/754/1/754/2 e p.ed. 1348 C.C. Storo



ALLEGATO
A_300

CONTENUTO
**STATO DI PROGETTO
 PIANTE QUOTATE**

FASE
**PROGETTO
 DEFINITIVO**

COMITENTE
 ASSOCIAZIONE VOLONTARI DEL
 SERVIZIO AMBULANZA DI STORO

DATA
 OTTOBRE 2016

PROGETTO
 dott. Ing. LUCA MEZZI

COLLABORATORE

PROTOCOLLO
 687/2016

PROGETTO
 dott. Ing. LUCA MEZZI



ORDINE DEGLI INGEGNERI
 DELLA PROV. DI TRENTO
 dott. Ing. LUCA MEZZI
 Ingegnere edile e architetto, idraulico e idrogeologo
 iscritto al N.399 dell'Albo - Sezione A degli Ingegneri