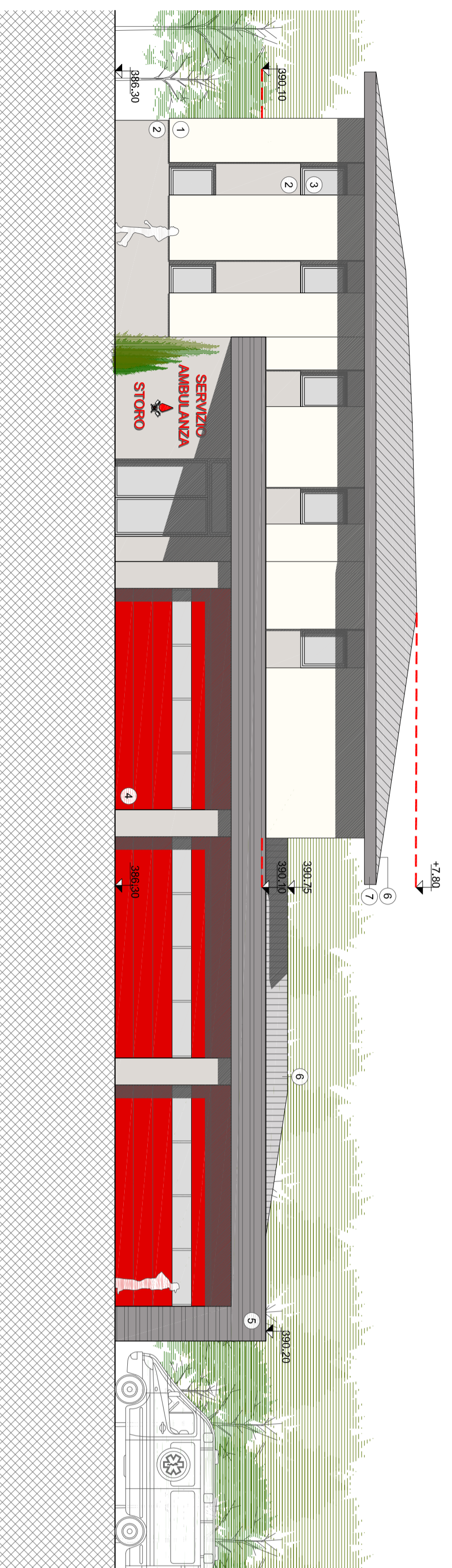
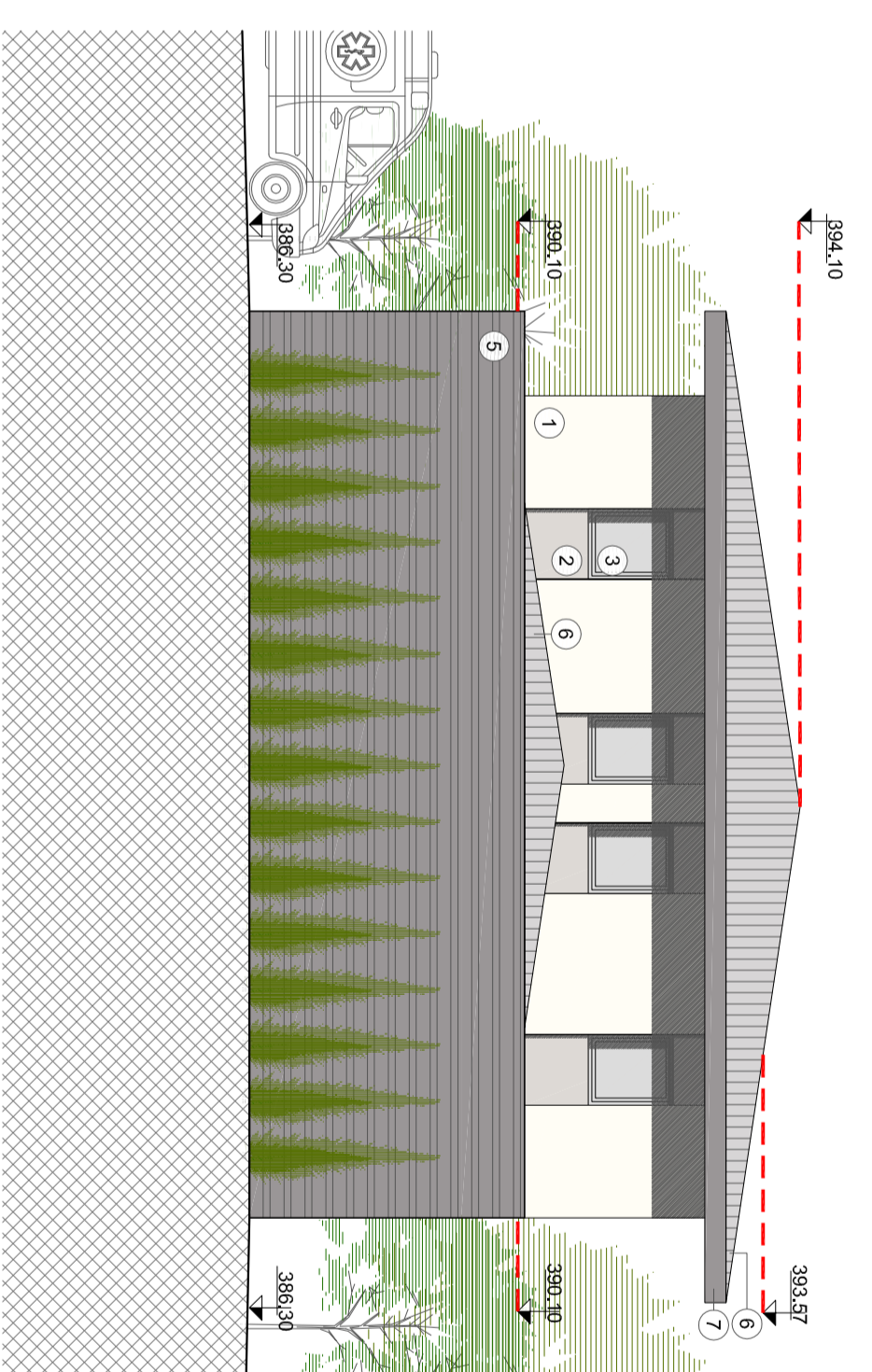


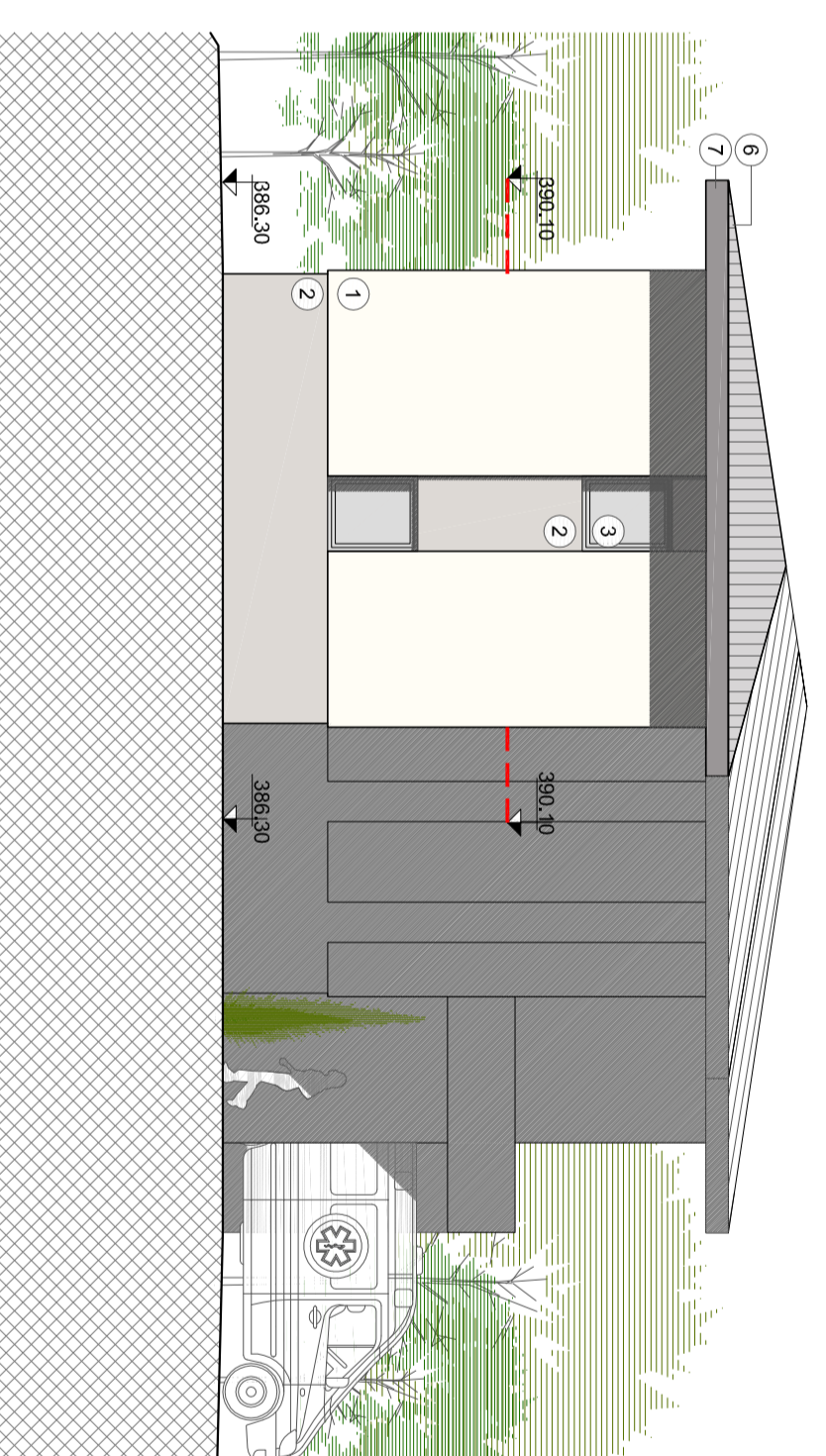
PROSPETTO SUD - EST  
Scala 1: 100



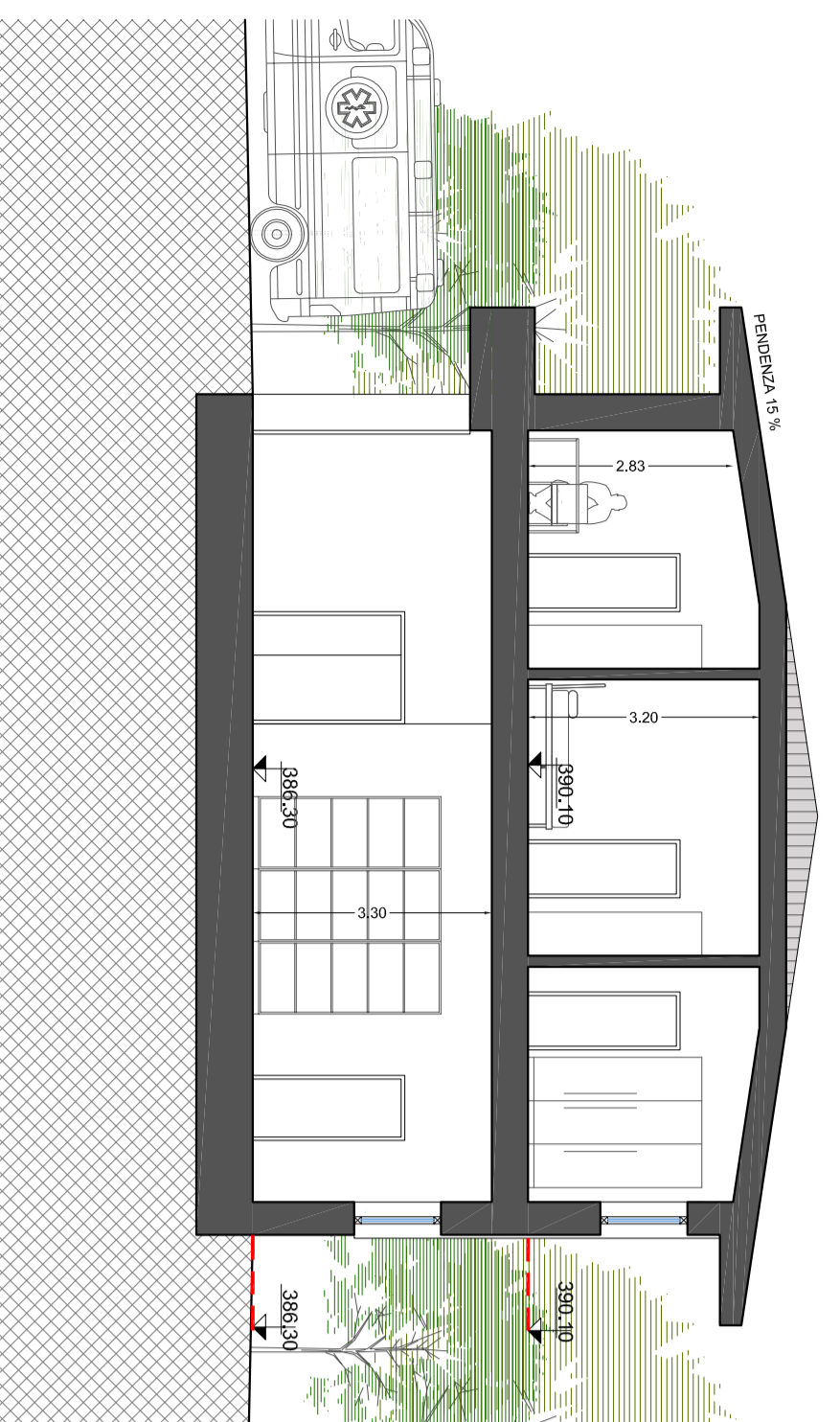
PROSPETTO NORD - OVEST  
Scala 1: 100



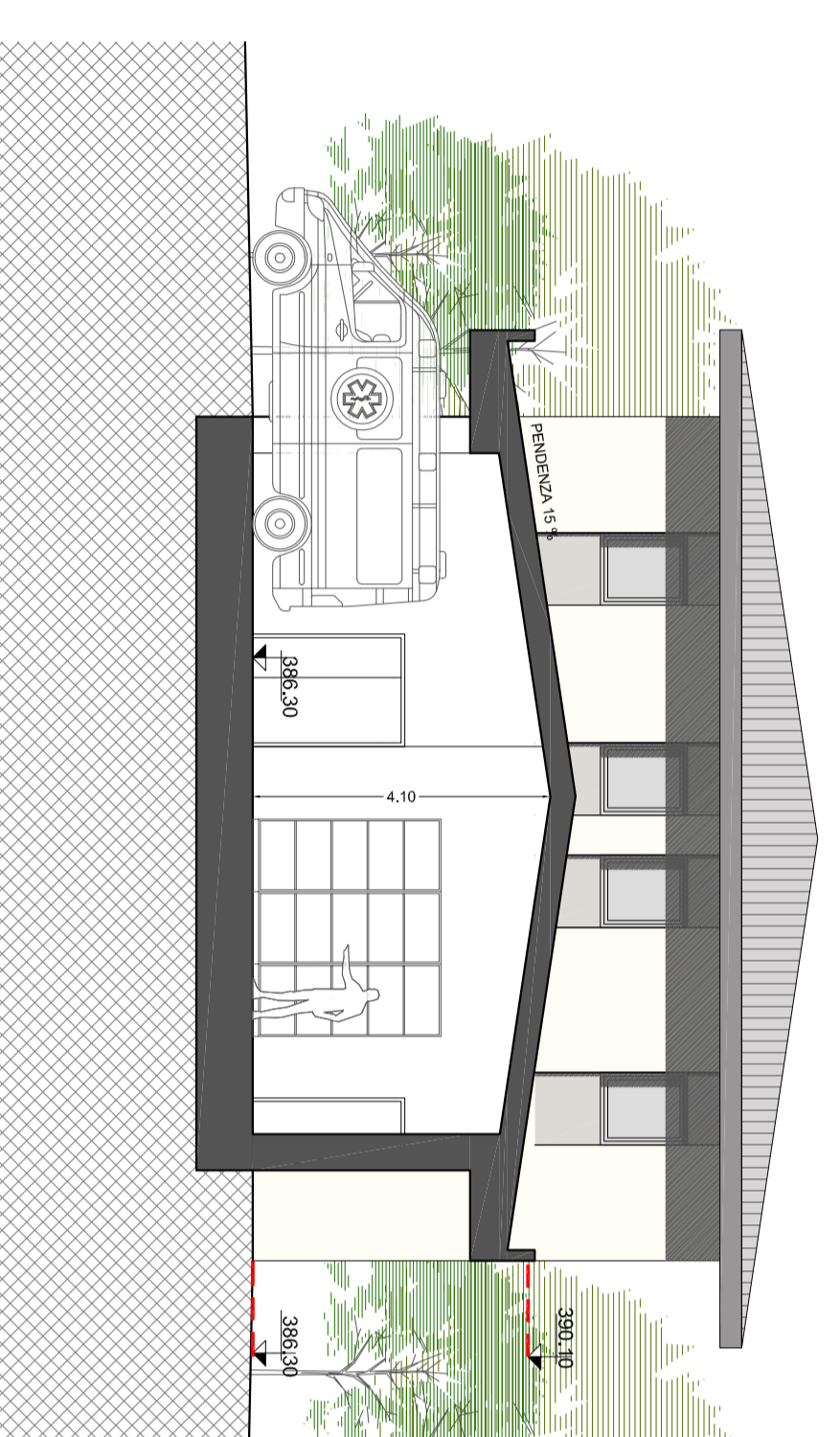
PROSPETTO SUD - OVEST  
Scala 1: 100



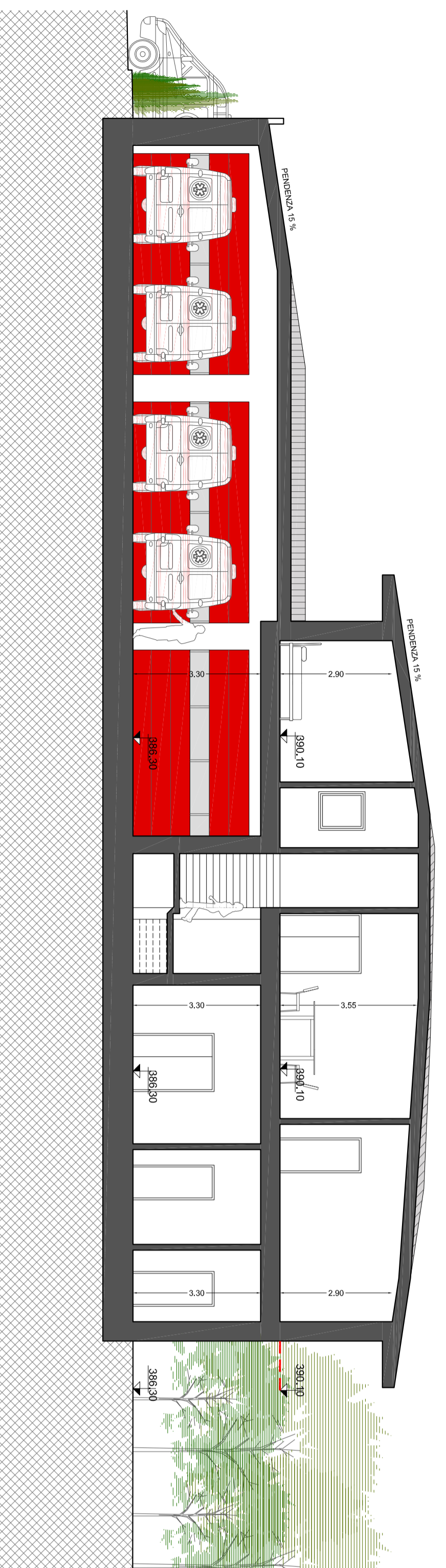
PROSPETTO NORD - EST  
Scala 1: 100



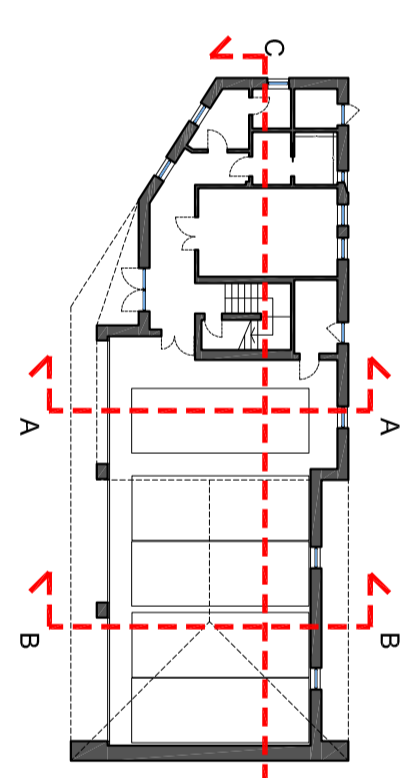
SEZIONE A - A  
Scala 1: 100



SEZIONE B - B  
Scala 1: 100



PROSPETTO SEZIONE C - C  
Scala 1: 100



LEGENDA MATERIALI E RIFINITURE	
1	INTONACO CIVILE - FINITAGGIATURA COLOR ANORO
2	INTONACO CIVILE - FINITAGGIATURA COLOR BEIGE
3	SERRAMENTI IN PVC E VETROCAMERA BASSO EMISSIVO
4	PORTONE SEZIONALE INDUSTRIALE - COLOR ROSSO
5	RIVESTIMENTO IN ACCIAIO COR - TEN
6	MANTO DI COPERTURA IN ACCIAIO ZINCATO PREVERNICIATO
7	SCALINATO METALLICO IN ACCIAIO COR-TEN
8	PARAPETTO IN ACCIAIO ALUSTELLI ORIZZONTALI ANTISCALATA

OGGETTO  
**PROGETTO NUOVA SEDE ASSOCIAZIONE VOLONTARI  
DEL SERVIZIO AMBULANZA DI STORO - LOC. FOLLO**  
sulle p.fond. 750 751/1 751/2 754/1 754/2 e ped. 1348 C.C. Storo



ALLEGATO  
**A\_400**

CONTENUTO  
**STATO DI PROGETTO  
SEZIONI E  
PROSPETTI**

FASE  
**PROGETTO  
DEFINITIVO**

COMITENTE  
ASSOCIAZIONE VOLONTARI DEL  
SERVIZIO AMBULANZA DI STORO  
DATA  
OTTOBRE 2016  
PROTOCOLLO  
667/2016  
COLLABORATORE

PROGETTO  
dott. ing. LUCA MEZZI  
STUDIO TECNICO ASSOCIATO  
Via San Felice, 14  
38068 Storo (TN)  
Tel. 0461 298211  
Fax 0461 800914  
info@studiotm.it

