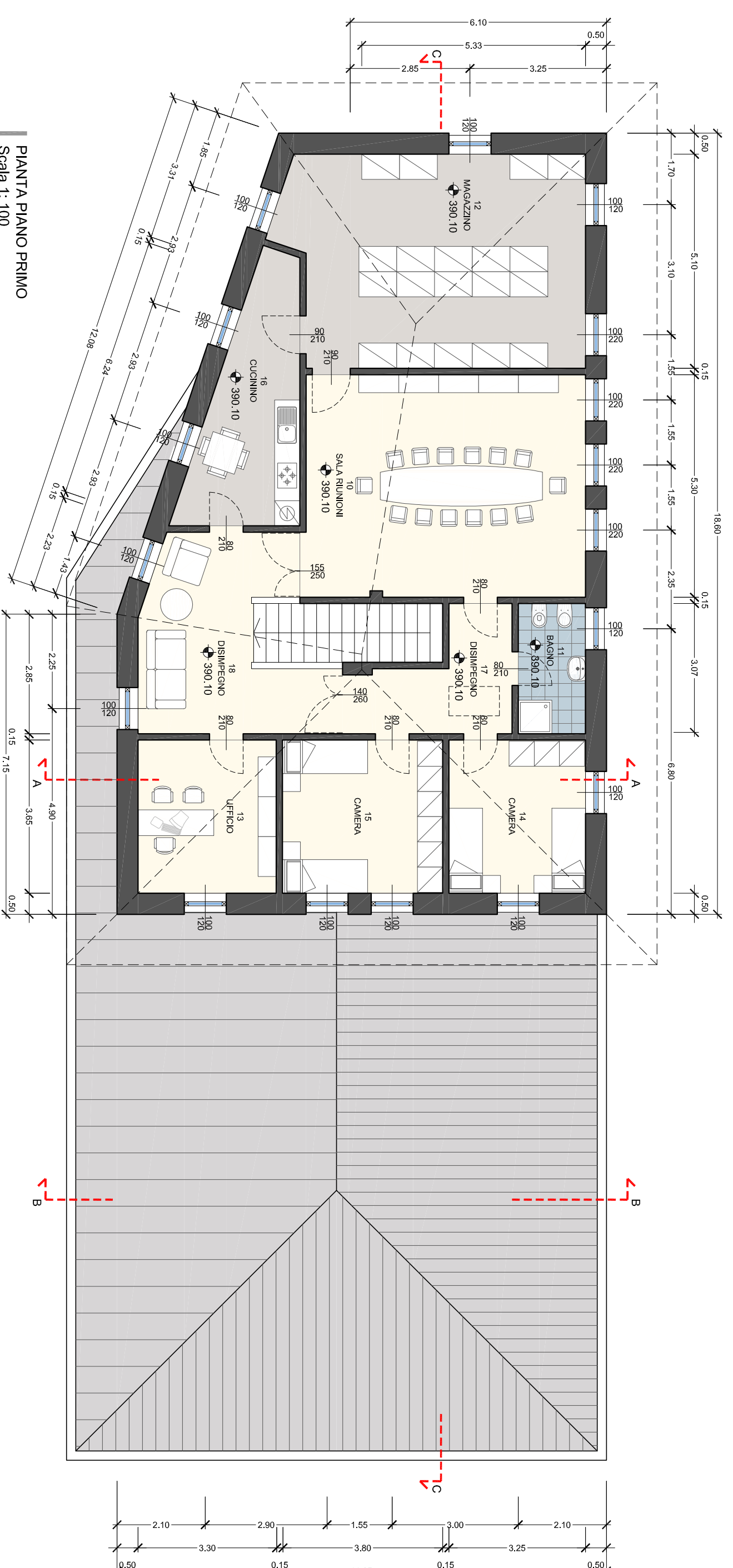
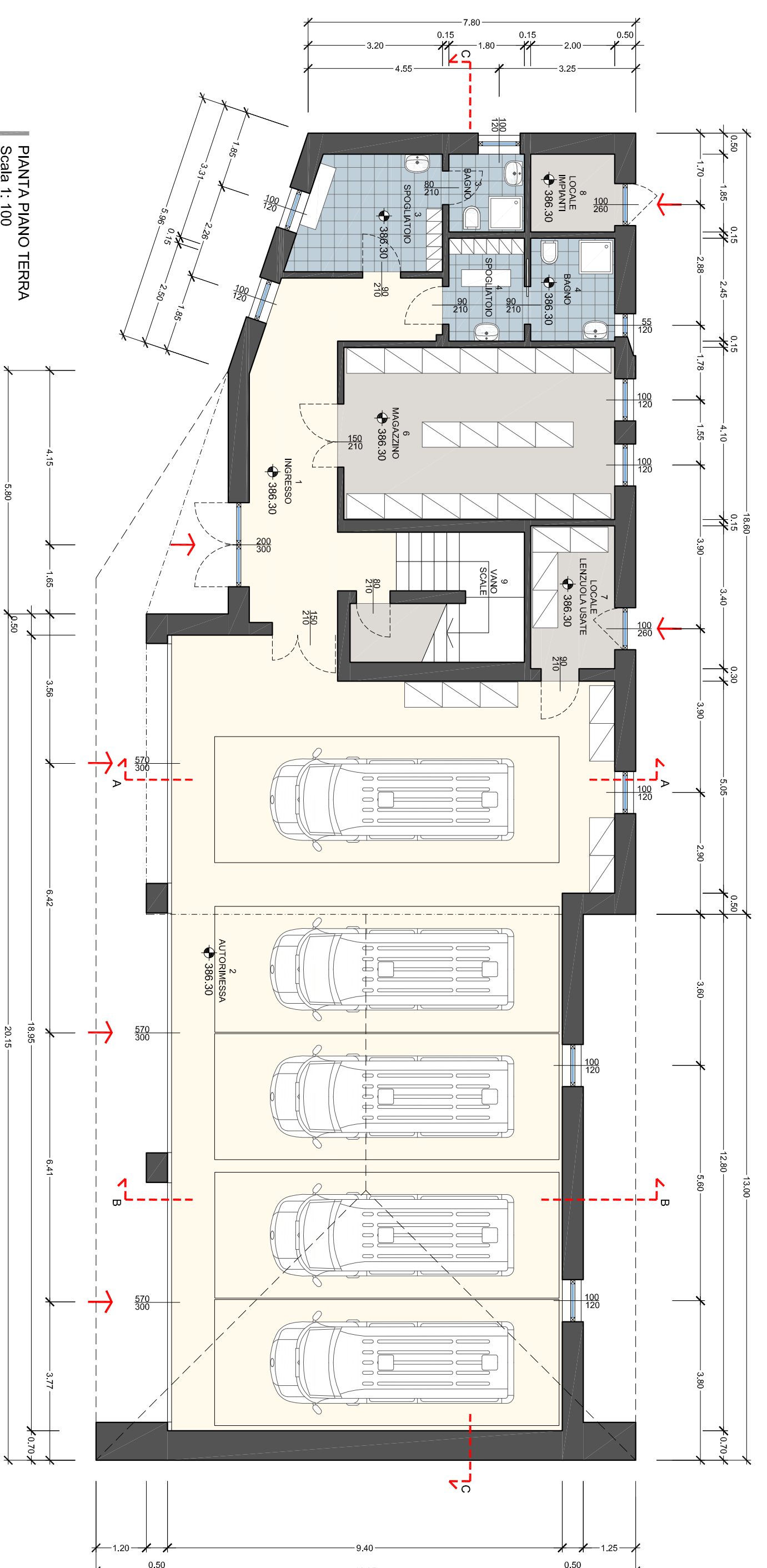


PIANTA COERTURE
Scala 1: 100



PIANTA PIANO PRIMO
Scala 1: 100



PIANTA PIANO TERRA
Scala 1: 100

RAPPORTI DI ILLUMINAZIONE

| LIVELLO | | SUP. locale | Ri/min. | sup. fin. | Ri |
|---------|-----------------------|-------------|---------|-----------|-------|
| 1 | INGRESSO | 19,25 | 0,100 | 7,20 | 0,374 |
| 2 | AUTOMOBILISTA | 178,65 | 0,040 | 64,80 | 0,307 |
| 3 | SPOGLIATOIO | 6,90 | 0,100 | 1,20 | 0,203 |
| 3 | BAGNO | 3,25 | 0,100 | 1,20 | 0,368 |
| 4 | SPOGLIATOIO | 4,40 | 0,100 | - | - |
| 4 | BAGNO | 4,90 | 0,100 | 0,68 | 0,135 |
| 6 | MAGAZZINO | 26,45 | 0,083 | 2,40 | 0,091 |
| 7 | LOCALI LENZUOLA USATE | 6,80 | 0,100 | 2,60 | 0,382 |
| 8 | LOCALI IMPIANTI | 3,70 | 0,100 | 2,80 | 0,703 |
| 9 | VANO SCALE | 12,45 | - | - | - |
| 10 | SALA RIUNIONI | 35,25 | 0,100 | 6,60 | 0,187 |
| 11 | BAGNO | 4,95 | 0,100 | 1,20 | 0,242 |
| 12 | MAGAZZINO | 32,95 | 0,083 | 5,80 | 0,178 |
| 13 | UFFICIO | 13,00 | 0,100 | 1,20 | 0,100 |
| 14 | CAMERA | 13,90 | 0,100 | 2,40 | 0,203 |
| 15 | CAMERA | 11,65 | 0,100 | 2,40 | 0,173 |
| 16 | CUCININO | 11,70 | 0,100 | 2,40 | 0,205 |
| 17 | DISIMBRESINO | 8,45 | - | - | - |
| 18 | DISIMBRESINO | 17,90 | - | 2,40 | - |

OGGETTO
**PROGETTO NUOVA SEDE ASSOCIAZIONE VOLONTARI
 DEL SERVIZIO AMBULANZA DI STORO - LOC. FOILLO**
 sulle p.fond. 750/751/1/751/2/754/1/754/2 e p.ed. 1348 C.C. Storo



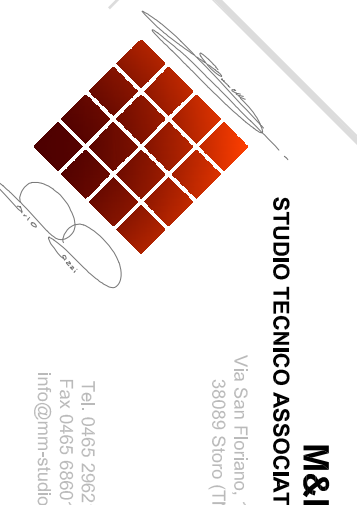
ALLEGATO
A_300
 CONTENUTO
**STATO DI PROGETTO
 PIANTE QUOTATE**

FASE
**PROGETTO
 DEFINITIVO**

COMITENTE
 ASSOCIAZIONE VOLONTARI DEL
 SERVIZIO AMBULANZA DI STORO
 DATA
 GIUGNO 2017
 REVISIONE 1
 PROTOCOLLO
 68772016
 COLLABORATORE

PROGETTO
 dott. Ing. LUCA MEZZI

ORDINE DEGLI INGEGNERI
 DELLA PROV. DI TRENTO
 dott. Ing. LUCA MEZZI
 Iscrizione n. 4468/00014
 Iscrizione n. 8139 nell'Albo - Sezione A degli Ingegneri



M&M
 STUDIO TECNICO ASSOCIATO
 Via San Romano, 14
 38060 Storo (TN)
 Tel. 0461 298211
 Fax 0461 688014
 info@mami.it